

Ochrona Dziecka

Nasze procedury interwencyjne w ramach ochrony dziecka mają na celu chronić dzieci przed krzywdzeniem.

Dobrobyt każdego dziecka, które jest pod naszą opieką, jest dla nas najważniejszy.

W przypadku podejrzenia złego traktowania dziecka, każdy pracownik Forge IPS musi postępować zgodnie z procedurą interwencyjną.

Żaden pracownik naszej szkoły nie zlekceważy krzywdzenia, wykorzystywania lub złego traktowania dzieci.

Zespół Wyznaczony do Ochrony Dziecka:



Denise Mahon

Grainne Kerr

Neville Watson

Ms. Denise Mahon - Nauczycielka
Wyznaczona do spraw ochrony dziecka

Mrs. Grainne Kerr - Zastępca Nauczycielki
Wyznaczonej do spraw ochrony dziecka

Mr. Neville Watson - Dyrektor szkoły

Czym jest wykorzystywanie i krzywdzenie dzieci?

Zaniedbanie — nie zapewnianie odpowiednich warunków do rozwoju dziecka, które może powodować uszczerbek na zdrowiu lub zaburzenie rozwoju dziecka.

Przemoc fizyczna — wszelkie intencjonalne działania wobec dziecka powodujące urazy na jego ciele lub celowe niezapobieganie takim działaniom.

Wykorzystanie seksualne - wykorzystanie dzieci przez młodzież lub osoby dorosłe dla uzyskania przyjemności seksualnej.

Przemoc emocjonalna — odrzucenie lub ignorowanie potrzeb emocjonalnych dziecka, które szkodliwie wpływa na jego rozwój emocjonalny.



Szkolna Procedura Interwencyjna

Jeśli pracownik szkoły ma podstawy przypuszczać, że dziecko jest krzywdzone lub jeśli dziecko samo mu się zwierzy, musi on niezwłocznie zgłosić podejrzenie o krzywdzeniu do Ms Mahon, a w razie jej nieobecności kolejno do Mrs Kerr i do Mr Watson'a.

Zespół Wyznaczony do Ochrony Dziecka przedyskutuje i odnotuje zgłoszenie.

Stosownie do okoliczności, członek zespołu zawiadomi Opiekę Społeczną oraz Wyznaczonego Przedstawiciela Ochrony Dziecka z EANi i będzie postępował zgodnie z ich wytycznymi. Konieczne może być przekazanie sprawy do Opieki Społecznej lub zgłoszenie na Policję.

Rodzice zostaną poinformowani o podjętych krokach jeśli informacja ta nie zaszkodzi dziecku.



Szkoła nie prowadzi dochodzenia w sprawie krzywdzenia dzieci. Naszym zadaniem jest zanonowanie i zawiadomienie odpowiednich instytucji. Dochodzenia prowadzone są przez Opiekę Społeczną i Policję.

Należy pamiętać, że informacji o krzywdzie dziecka nie wolno trzymać w tajemnicy. Bezpieczeństwo dzieci jest dla nas najważniejsze, więc stosownie do okoliczności, przekazemy informacje o krzywdzeniu odpowiednim organom, które mają prawny obowiązek chronić dzieci.

Skarga na pracownika szkoły

W przypadku skargi na pracownika szkoły, obowiązuje ta sama procedura interwencyjna.

Jeśli skarga dotyczy Nauczyciela Wyznaczonego lub jego zastępcę, przewodniczący Rady Szkoły, Mr. Michael Prendergast, zostanie poinformowany i będzie kontynuował procedurę interwencji.

Bedzie on współpracował z Mrs. Claire Humphrey, która jest Wyznaczonym Radcą Szkoły do ochrony dzieci.

Dodatkowe informacje odnośnie polityki ochrony dziecka oraz procedury interwencji dostępne są w sekretariacie.

Data udostępnienia ulotki informacyjnej rodzicom – październik 2016

Co mogę zrobić jeśli coś mnie martwi?



- **Mogę porozmawiać z moim nauczycielem/ moją nauczycielką.**
- **Mogę porozmawiać z Ms. Mahon, która jest Nauczycielką Wyznaczoną do ochrony dzieci lub z jej zastępczynią, Mrs. Kerr.**
- **Mogę porozmawiać z Mr. Watson'em.**
- **Mogę porozmawiać z każdym pracownikiem szkoły a oni będą wiedzieć jak mi pomóc.**
- **Mogę porozmawiać z pracownikiem społecznym dzwoniąc pod:**
028 90 507000 (od 9.00 do 17.00)
028 90 565444 (po 17.00 i w weekendy)
- **Mogę zadzwonić na policję i poprosić o poradę w sprawie ochrony dziecka:**
Informacja: 0845 600 800
W razie nagłej potrzeby: 999 lub 112
- **Mogę zadzwonić do Childline: 0800 1111**

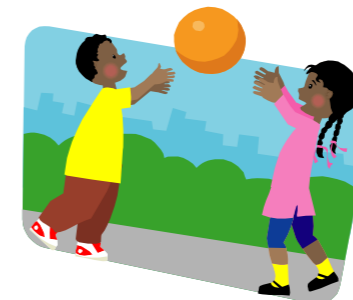
Forge Integrated Primary School

02890492177
info@forge.belfast.ni.sch.uk



Forge Integrated Primary School

Ochrona Dziecka



Nauczycielka Wyznaczona:
Ms. Denise Mahon